



Neubau von attraktiven und energetisch effizienten und zeitgemäßen Sanitär- und Sozial-Räumen zur Unterstützung des lokalen Jugend- und Erwachsenen-Sports



# Tennis in Wankendorf



- Mehr als 200 Mitglieder, davon ca. 60-70 Jugendliche
- Mitglieder-Zuwachs seit 2022: +30 %
- Neu-Mitglieder 2024 (bis dato): 42 (davon 17 Kinder)
- Tennis-Anlage in Wankendorf mit 7 Außen-Plätzen für den ...05. bis 30.09. d.J.)



trieb  
Hallen-Tennisplatz

ner):

s)

# Tennishalle Wankendorf

## Aktuelle Nutzung

- **Nutzung durch jugendliche und erwachsene Mitglieder** der Tennislubs vom

- TC Wankendorf (Hauptnutzer)
- TC Bornhöved
- ASV Dersau
- TSV Plön

**Tennishalle Wankendorf: Tennishallen im Umkreis – Entfernung zwischen ca. 20 und 30 km**

- In den **7 Monaten des Winterspielbetriebes** wird die Halle wie folgt genutzt

- Insgesamt rund **2000 Stunden** (ca. 8 Stunden pro Tag)
- Davon ca. **500 Stunden für Jugend-Training**

- **Einzigste Tennishalle im Umkreis von 25-30 km**

- **Baujahr 1969/1970**



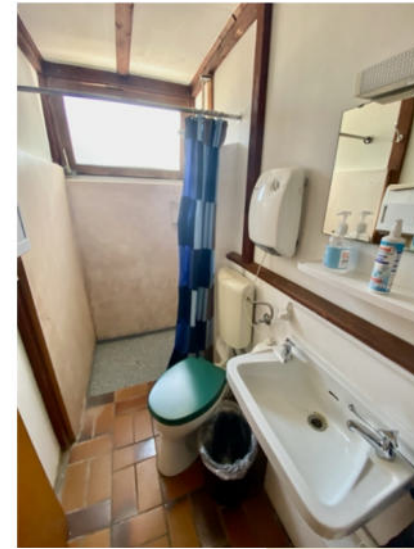
Tennishallen im Umkreis zur Tennishalle Wankendorf.docx

Stand: 11.04.24

# Tennishalle Wankendorf

## Aktuelle Sanitär- und Sozial- Räume

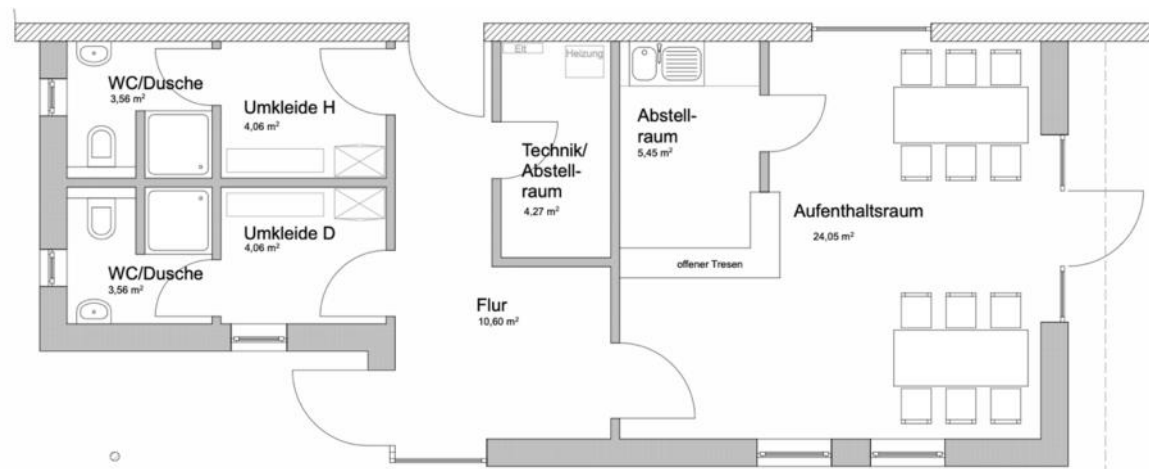
- **Unzureichendes** Räumliches Angebot an **Sanitär-Räumen** (1 Raum für alle Nutzer), auch im Hinblick auf den aktuellen Mitglieder-Zuwachs
- **Mangelnde Dämmung des Anbaus** der Sanitär- und Sozial-Räume (Spanplatte, 2x 2 cm-Styropor und Holzverkleidung mit vorgesetztem Klinker)
- **Keine nachhaltige Energienutzung** und -Versorgung (u.a. Nachtspeicherheizung)



# Tennishalle Wankendorf

## Geplante Sanitär- und Sozial-Räume

- **Zeitgemäßes** räumliches Angebot an **Sanitär-Räumen** (je 1 Raum für weibliche und männliche bzw. diverse Nutzer), wichtig insbesondere auch im Hinblick auf den aktuellen Mitglieder-Zuwachs insbesondere im **Jugend-Bereich**
- **Verbesserte Isolation und Dämmung des Anbaus** der Sanitär- und Sozial-Räume auf Basis aktueller Bauvorschriften
- **Nachhaltige Energienutzung und -Versorgung** durch **Installation einer PV-Anlage** und zeiteffektive Steuerung der Elektroheizkörper in den Sanitär- und Sozial-/Aufenthaltsräumen



# Tennishalle Wankendorf

## Planung zur Umsetzung des Projektes

- **Start** des Vorhabens 01.05.2025 und **Abschluss** 30.09.2025 in der Sommer-Saison (Außenspielzeit)
- **Investitionskosten:** ca. **185,6 TEUR** (Brutto) und ca. **159,7 TEUR** (Netto)
- **Finanzierung:**
  - Förderfähige Kosten /Netto
    - ***Eigenleistung*** 31,9 TEUR
    - Beantragte Zuwendung (Förderquote 65 %) 103,8 TEUR
    - Dritte (Antrag bei Gemeinde Wankendorf ist gestellt) 24 TEUR
  - **Zwischensumme** **159,7 TEUR**
  - Nicht förderfähige Kosten 25,9 TEUR
    - ***Eigenleistung*** 22 TEUR
    - Dritte (Antrag bei Gemeinde Wankendorf ist gestellt) 3,9 TEUR
  - **Gesamtfinanzierung** **185,6 TEUR**